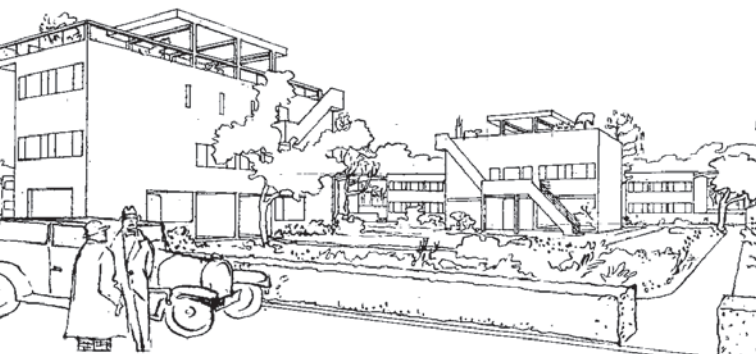
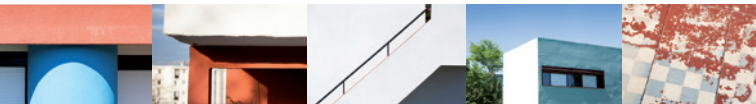


CITÉ FRUGÈS LE CORBUSIER

LES QUARTIERS MODERNES FRUGÈS

À Pessac, un site exceptionnel témoignant du patrimoine architectural moderne en France.



MAISON FRUGÈS LE CORBUSIER

4, rue Le Corbusier
33600 Pessac
05 56 36 56 46



Organisation
des Nations Unies
pour l'éducation,
la science et la culture

Cité Frugès, Pessac
partie de



L'Œuvre architecturale de Le Corbusier,
une contribution exceptionnelle
au Mouvement Moderne
inscrite sur la Liste du patrimoine mondial en 2016



HORAIRES D'OUVERTURE

D'OCTOBRE À MARS

- du mercredi au samedi : 10h à 13h et 14h à 18h
- dimanche : 14h à 18h

D'AVRIL À SEPTEMBRE

- du mercredi au samedi : 10h à 13h et 14h à 19h
- dimanche : 14h à 19h

Fermé les 25 décembre, 1^{er} janvier et 1^{er} mai


SUR RÉSERVATION
05 57 93 65 40
kiosque@mairie-pessac.fr

KIOSQUE CULTURE & TOURISME


21, place de la V^e République - 33600 Pessac

ACCÈS À LA CITÉ

4 Arrêt Le Monteil
Cité Le Corbusier

 VCUB (vélo en libre service)

B Pessac centre
+ Bus 4 arrêt Le Monteil
Cité Le Corbusier

 En voiture, à pied, à vélo :
suivre l'avenue Pasteur
jusqu'à la place du
Monteil.



Retrouvez notre actualité sur Facebook : Kiosque culture & tourisme
ou Ville de Pessac.